

SOLES CIFRAS GRUESAS - 1861

60 CENTESIMOS

Reconstrucción de los doce tipos usados, en fragmento, con matasellos Hoja de Roble



T. 1



T. 2



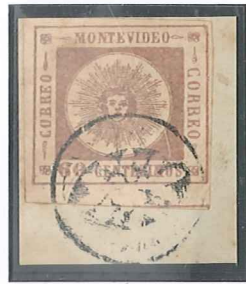
T. 3



T. 4



T. 5



T. 6



T. 7



T. 8



T. 9



T. 10



T. 11



T. 12



SOLES CIFRAS GRUESAS - 1861

60 CENTESIMOS

Reconstrucción de los doce tipos en fragmento con matasellos Paysandú



T. 1



T. 2



T. 3



T. 4



T. 5



T. 6



T. 7



T. 8



T. 9



T. 10



T. 11



T. 12



Carta circular de Paysandú a Montevideo el 30 de julio de 1861 con un Sol Cifra Gruesa de 60 cts. y matasellos Paysandú. Carta sencilla, Porte Interno.

SOLES CIFRAS GRUESAS - 1861

60 CENTESIMOS



Tonos rosa lila claros



Tonos rosa lila



Tonos chocolate

Chocolate oscuro



Tonos pardo rosa

Tonos rosa



Tonos pardo rojo

Tonos rosa oscuros

SOLES CIFRAS GRUESAS - 1861

60 CENTESIMOS



Tonos marron lila



Tonos marron gris



Pardo lila



Lila gris



Tonos marrones



Tonos lila rosa



Tonos pardo grisaceos



Gris lila



Pardo violaceo



Tonos gris claro



Gris claro



Lila gris



Gris negro



Tonos gris pizarra



SOLES CIFRAS GRUESAS - 1861

60 CENTESIMOS



Paysandú



Cerro Largo



Colonia



Sucursal



Florida



Porongos



Nueva Palmira



Cerro Largo



San Carlos



Cerro Largo



Mercedes



Certificado



San Eugenio



Salto



Porongos



Florida



Doble ovalo



Arredondo



Durazno



Durazno



Hoja de Roble



Montevideo



Fray Bentos



Treinta y Tres



Canelones



San Carlos



Carmelo



Sucursal



Rosario



Tacuarembó

Diferentes matasellos

SOLES CIFRAS GRUESAS - 1861

60 CENTESIMOS



Varietad ocasional



Varietad ocasional



Varietad ocasional



Varietad ocasional



T. 1 Varietad ocasional



T. 8 Varietad ocasional



Varietad ocasional



ST. 2D



ST. 3C



ST. 4E



ST. 5C



ST. 6H



ST. 11B



ST. 11C



ST. 11D



ST. 12A



(e)

Carta circulada de San José a Montevideo el 14 de julio de 1861 con un Sol Cifra Gruesa de 60 cts. y matasellos Montevideo Sucursal. Primer tipo aplicado al arribo, sello con variedad Hoffman sub tipo 9B, unico conocido en carta. Carta sencilla, Porte Interno.

SOLES CIFRAS GRUESAS - 1861

60 CENTESIMOS



Transporte comprimido



Transporte comprimido



Transporte comprimido

T. 5



T. 11



T. 5



Transporte comprimido



T. 1A

T. 2

T. 3



Transporte comprimido



Carta circulada de Montevideo a Buenos Aires el 20 de noviembre de 1863 con una pareja vertical del Sol Cifra Gruesa de 60 cts. Tipo 6 y Tipo 12 y matasellos Montevideo. Carta sencilla, Porte para el exterior.

SOLES CIFRAS GRUESAS - 1861

60 CENTESIMOS

Ultimas fechas de circulación



Rubrica Contaduria



17 de enero 1864



Obliterado a pluma



Matasellos circulados de octubre 1864 a octubre 1865



15 de setiembre 1864



15 de abril 1865



Variedad 00



Variedad 00



Variedad 00



Variedad 00

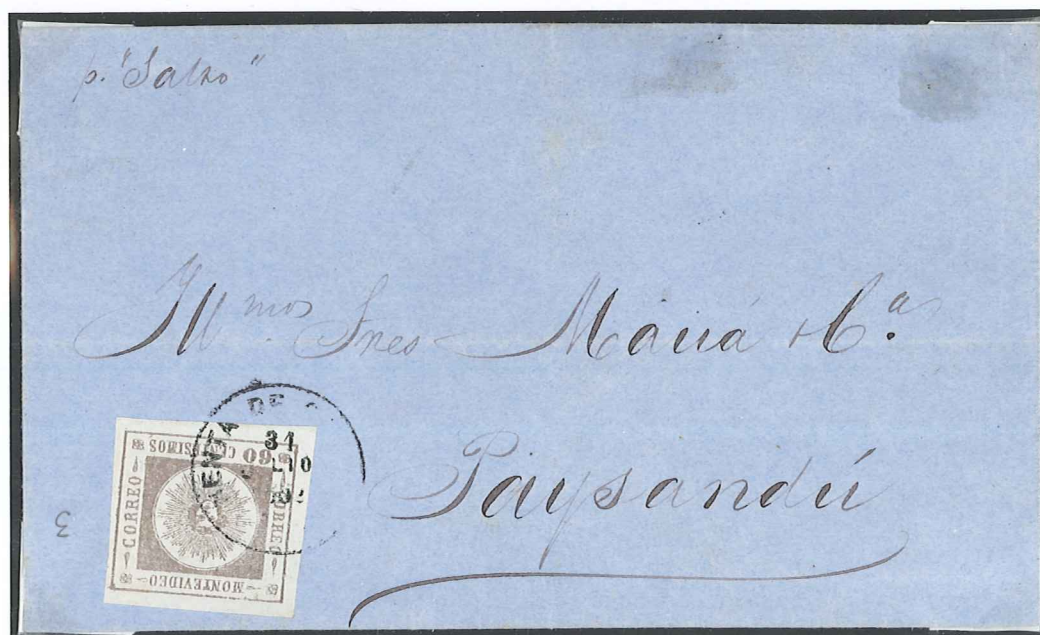


Cubierta circulada de Salto a Montevideo el 2 de agosto de 1862 con un Sol Cifra Gruesa de 60 cts. Tipo 12 y matasellos Salto. Carta sencilla, Porte Interno.

SOLES CIFRAS GRUESAS - 1861
60 CENTESIMOS



Carta circulada de San José a Montevideo el 13 de diciembre de 1861 con un **Sol Cifra Gruesa de 60 cts.** y matasellos San José. Carta sencilla, Porte Interno.

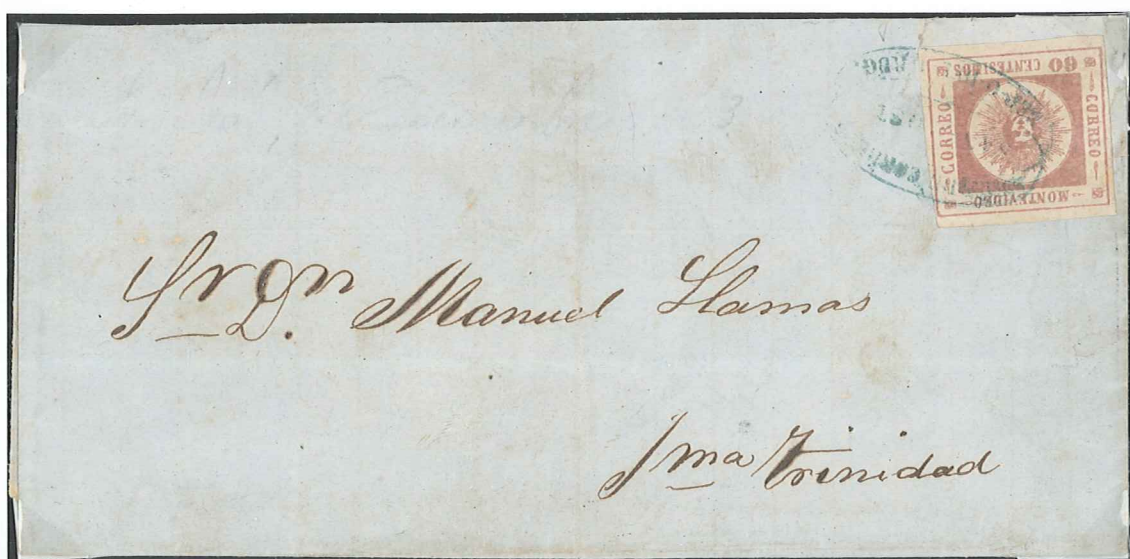


Carta circulada de Salto a Paysandú el 31 de julio de 1862 con un **Sol Cifra Gruesa de 60 cts.** y matasellos Renta de Salto. Carta sencilla, Porte Interno.

SOLES CIFRAS GRUESAS - 1861
60 CENTESIMOS



Carta circulada de Montevideo a Perdido el 31 de enero de 1862 con un **Sol Cifra Gruesa de 60 cts.** y matasellos Sucursal. Carta sencilla, Porte Interno.



Cubierta circulada de San José a Trinidad con un **Sol Cifra Gruesa de 60 cts.** y matasellos San José. Carta sencilla, Porte Interno.

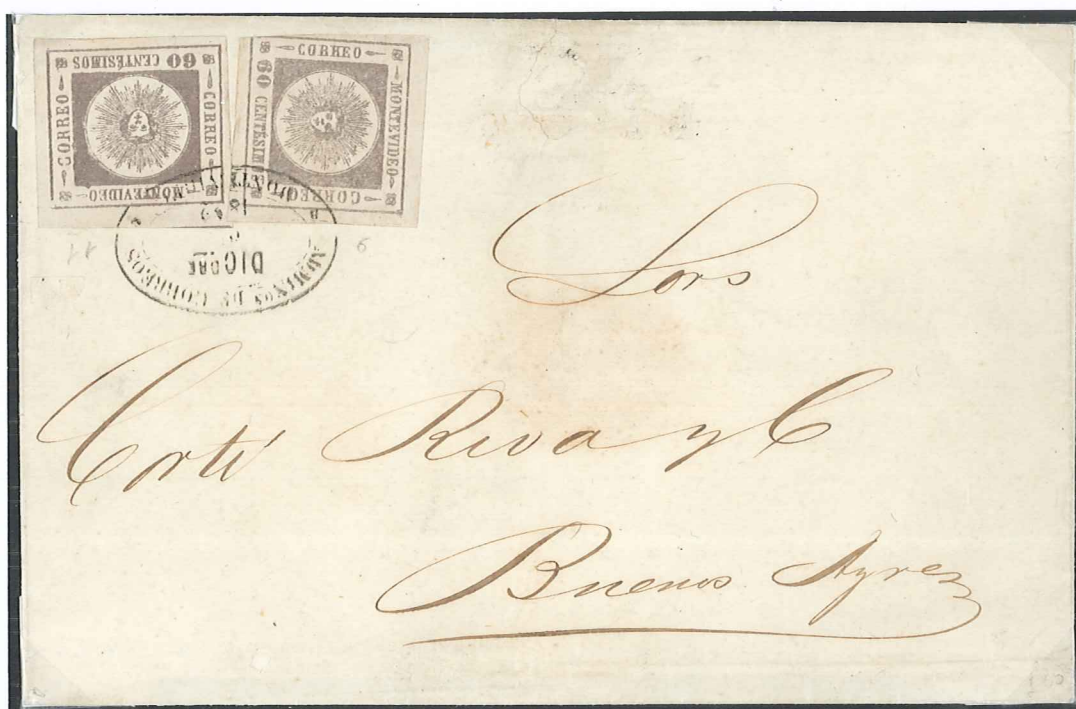
SOLES CIFRAS GRUESAS - 1861
60 CENTESIMOS

Reconstrucción (hojas 86 a 89) de los doce tipos en carta



(e)

Carta circular de Montevideo a Salto el 19 de noviembre de 1863 con un **Sol Cifra Gruesa de 60 cts. Tipo 9** y matasellos Montevideo. Carta sencilla, Porte Interno.



(e)

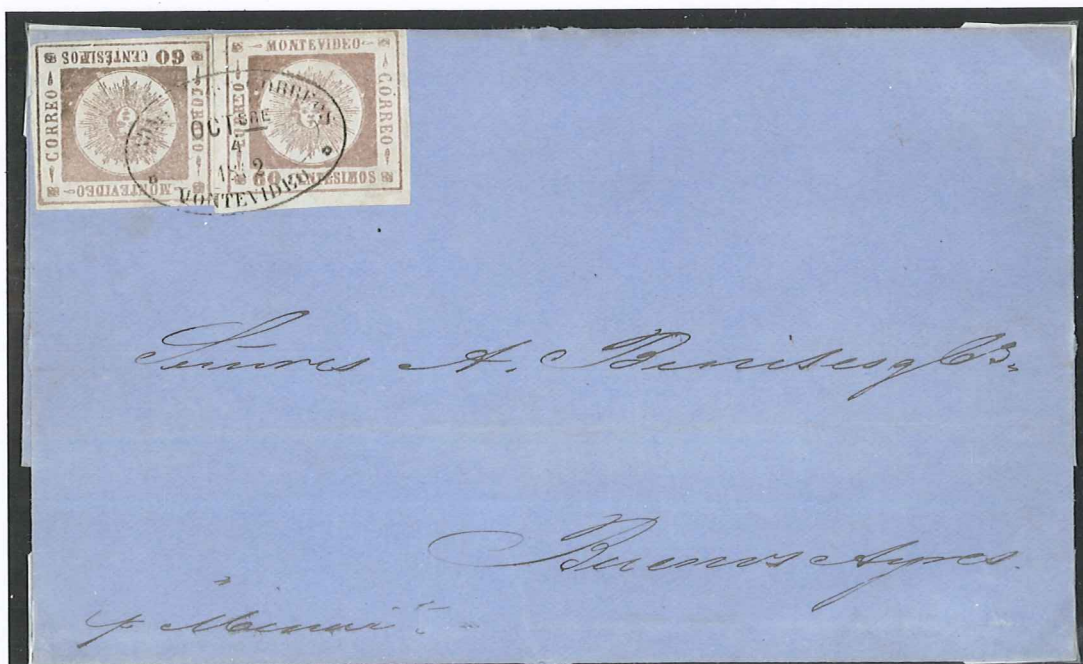
Carta circular de Montevideo a Buenos Aires el 30 de diciembre de 1862 con dos **Soles Cifra Gruesa de 60 cts. Tipo 6 y Tipo 11** y matasellos Montevideo. Carta sencilla, Porte para el exterior.

SOLES CIFRAS GRUESAS - 1861
60 CENTESIMOS



(e)

Carta circular de Montevideo a Rosario de Santa Fe el 14 de febrero de 1862 con tres **Soles Cifra Gruesa** de 60 cts. Tipos 3, 4 y 10, y matasellos Montevideo. Carta doble, Porte para el exterior.



(e)

Carta circular de Montevideo a Buenos Aires el 4 de octubre de 1862 con dos sellos del **Sol Cifra Gruesa** de 60 cts. tipos 5 y 12, y matasellos Montevideo. Carta sencilla, Porte para el exterior.

SOLES CIFRAS GRUESAS - 1861
60 CENTESIMOS



(e)

Carta circular de Montevideo a Minas el 26 de octubre de 1861 con un Sol Cifra Gruesa de 60 cts. Tipo 7 y matasellos Sucursal. Carta sencilla, Porte Interno.



(e)

Carta circular de Durazno a Montevideo el 23 de mayo de 1862 con un Sol Cifra Gruesa de 60 cts. Tipo 8 y matasellos Durazno. Carta sencilla, Porte Interno.

SOLES CIFRAS GRUESAS - 1861
60 CENTESIMOS



(e)

Carta circulada de Montevideo a Buenos Aires el 19 de junio de 1863 con un **Sol Cifra Gruesa de 60 cts. Tipo 6 y Tipo 1** y matasellos Montevideo. Carta sencilla, Porte para el exterior.



(e)

Cubierta circulada de Dolores a Montevideo el 16 de setiembre de 1861 con un **Sol Cifra Gruesa de 60 cts. Tipo 2** y matasellos Dolores. Carta sencilla, Porte Interno.

SOLES CIFRAS GRUESAS - 1861

80 CENTESIMOS



T. 7



T. 11

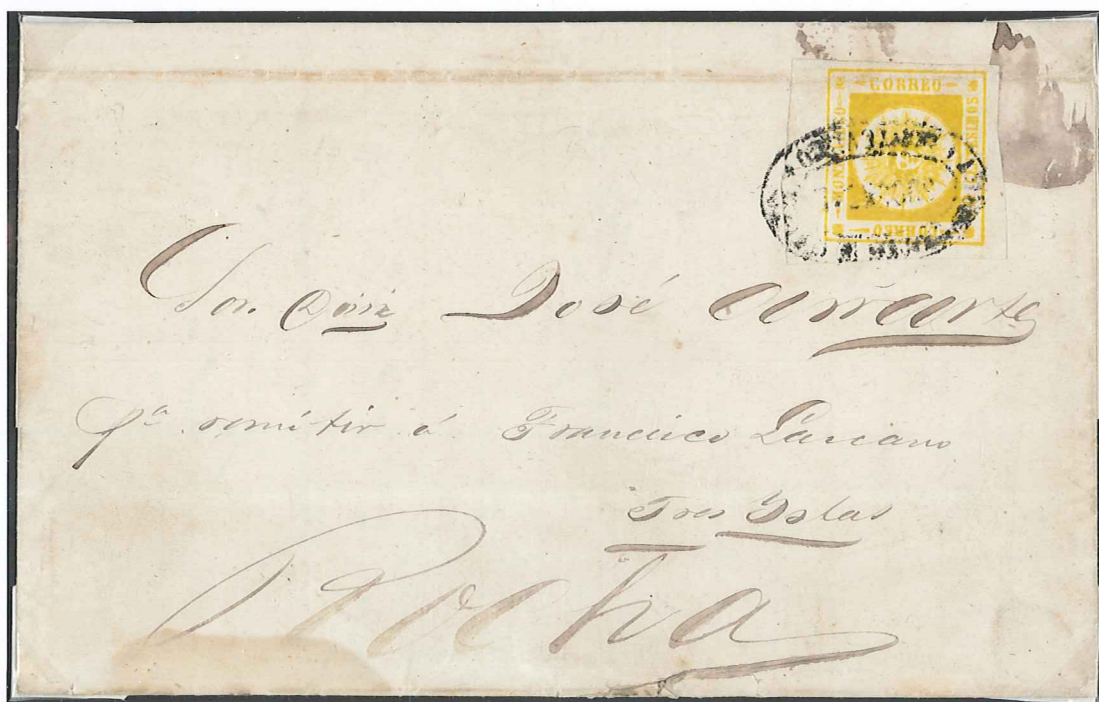
T. 5



T. 6

T. 11

T. 12



(e)

Carta circulada de Montevideo a Rocha el 15 de enero de 1863 con un **Sol Cifra Guesa de 80 cts.** y matasellos Sucursal. Carta doble, Porte Interno.

SOLES CIFRAS GRUESAS - 1861

80 CENTESIMOS

Reconstrucción de los doce tipos nuevos color amarillo



T. 1



T. 2



T. 3



T. 4



T. 5



T. 6



T. 7



T. 8



T. 9



T. 10



T. 11



T. 12



Frente de carta circular de Salto a Montevideo el 15 de diciembre de 1862 con un **Sol Cifra Gruesa de 80 cts. Yvert 14B** con matasellos Salto Doble Ovalo y Hoja de Roble. Carta doble, Porte Interno.

SOLES CIFRAS GRUESAS - 1861

80 CENTESIMOS

Reconstrucción de los doce tipos color amarillo, usados con diferentes matasellos



T. 1



T. 2



T. 3



T. 4



T. 5



T. 6



T. 7



T. 8



T. 9



T. 10



T. 11



T. 12



Cubierta circulada de Montevideo a Rosario el 20 de julio de 1863 con un Sol Cifra Guesa de 80 cts. tipo 5 con matasellos Sucursal. Carta doble, Porte Interno.

SOLES CIFRAS GRUESAS - 1861

80 CENTESIMOS

Reconstrucción de los doce tipos color naranja, usados con diferentes matasellos



T. 1



T. 2



T. 3



T. 4



T. 5



T. 6



T. 7



T. 8



T. 9



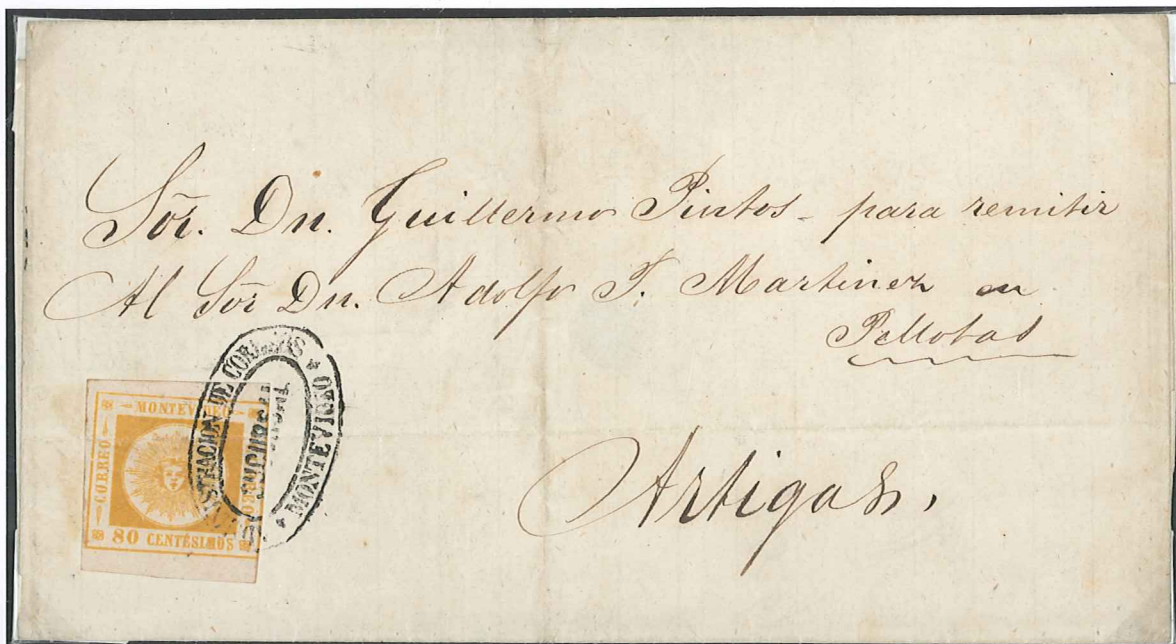
T. 10



T. 11



T. 12



Cubierta circularada de Montevideo a Artigas para ser reexpedida a Pelotas en Brasil con un Sol Cifra Gruesa de 80 cts. tipo 2. Carta doble, Porte Interno.

SOLES CIFRAS GRUESAS - 1861

80 CENTESIMOS



Amarillo limon



Amarillo limon
claro



Amarillo limon
oscuro



Amarillo oliva
claro



Amarillo oliva



Amarillo mostaza



Amarillo oscuro



Amarillo naranja claro



Amarillo naranja



Naranja



Naranja oscuro



Naranja oscuro

Variedad de matices de color



Frente de carta circulada de Montevideo a Paysandú el 16 de julio de 1861 con un Sol Cifra Gruesa de 80 cts. y matasellos Montevideo. Carta doble, Porte Interno.

SOLES CIFRAS GRUESAS - 1861

80 CENTESIMOS

Diferentes sub tipos y variedades ocasionales



T. 5 Variedad ocasional



S. T. 1A Pos. 145



T. 5 Variedad ocasional.



T. 7 Variedad ocasional

Diferentes matasellos



Rosario



Carmelo



Treinta y Tres



Sucursal



Fantasia



Mercedes



Tacuarembó



Nueva Palmira



Arredondo



San José



Certificado



Certificado



Certificado



Salto



Renta de Salto



Cerro Largo



Durazno



Montevideo



San Carlos



San Carlos

SOLES CIFRAS GRUESAS - 1861

80 CENTESIMOS

Diferentes matasellos en fragmento



Fray Bentos



Franqueo combinado



Montevideo Ultima fecha



Paysandú



Sucursal



Montevideo



(e)

Carta circulada de Montevideo a Buenos Aires el 6 de octubre de 1862 con dos Soles Cifra Gruesa de 80 cts. con matasellos Montevideo. Porte para el exterior. No se sabe si estaba sobrefranqueada o con bajo franqueo.

SOLES CIFRAS GRUESAS - 1861

100 CENTESIMOS CARMIN



T. 11

T. 2A



T. 8B

T. 3



T. 9

T. 9A

T. 1



T. 2

T. 7



T. 8

T. 7

T. 8

T. 1

T. 2



(e)

Cubierta circulada de Paysandú a Montevideo el 25 de junio de 1861 con un Sol Cifra Gruesa de 100 cts. color carmin y matasellos Montevideo. Carta triple, Porte Interno.

SOLES CIFRAS GRUESAS - 1861

100 CENTESIMOS CARMIN

T. 4

T. 5

T. 6



T. 10

T. 11

T. 12

T. 3

T. 4



T. 9

T. 10

T. 1

T. 2



T. 7

T. 8

Reconstrucción de los doce tipos color carmin en bloques

SOLES CIFRAS GRUESAS - 1861

100 CENTESIMOS CARMIN



T. 4

T. 5C

T. 7A



T. 1

T. 7A



Variedad ocasional



Rojo ladrillo



T. 1



T. 2



T. 3



T. 4



T. 5



T. 6



T. 7



T. 8



T. 9



T. 10



T. 11



T. 12

Reconstrucción de los doce tipos color carmin, nuevos